

## LÉGENDE

Parking	Restauration - Auberge
Point d'information	A voir - Curiosité
Accès handicapé	Panorama
Aire de pique-nique	Camping
	Location/réparation/lavage

## BALISAGE

Il utilise les symboles de la Fédération française de cyclotourisme - marron sur fond blanc - accompagnés du numéro de circuit.



## LES CIRCUITS

Ils sont classés **vert** (très facile), **bleu** (facile), **rouge** (difficile) ou **noir** (très difficile). Ces valeurs étant relatives, il est conseillé de commencer par le circuit vert. Le temps indiqué correspond à une durée moyenne. Seules les montées sont prises en considération dans le calcul du dénivelé.

## CHARTRE DU PRATIQUANT VTT

- Je reste courtois(e) avec les autres usagers et je reste discret(ète),
- Je maîtrise ma vitesse en toutes circonstances,
- Je dépasse avec précaution les randonneurs pédestres et équestres qui restent toujours prioritaires,
- Je respecte la nature et les propriétés privées,
- Je roule impérativement sur les sentiers balisés et ouverts au public,
- Je m'interdis de pénétrer en sous-bois et dans les parcelles de régénération,
- J'informe d'autres personnes de mon itinéraire et je ne pars jamais seul(e),
- J'emporte avec moi un nécessaire de réparation, une trousse de première urgence et une carte détaillée du parcours,
- Je prends connaissance à l'avance des difficultés, de la distance du trajet choisi et je ne prends pas de risques inutiles,
- Je m'informe des conditions météorologiques avant de partir en montagne,
- J'observe le Code de la route en tous lieux et toutes circonstances,
- Je porte toujours un casque.



Office de Tourisme\*\*  
du Pays de Sillé

place de la Résistance  
72140 Sillé-le-Guillaume  
Tél. : +33 (0)2 43 20 10 32  
Fax : +33 (0)2 43 20 01 23

E-mail : [tourisme.sille@wanadoo.fr](mailto:tourisme.sille@wanadoo.fr)  
Web : [www.tourisme.sille-le-guillaume.fr](http://www.tourisme.sille-le-guillaume.fr)



Pays de  
la Haute Sarthe

B.P. 24 - 72130  
Fresnay-sur-Sarthe  
Tél. : +33 (0)2 43 33 70 96  
Fax : +33 (0)2 43 33 26 78

E-mail : [accueil@payshautesarthe.fr](mailto:accueil@payshautesarthe.fr)  
Site : [www.payshautesarthe.fr](http://www.payshautesarthe.fr)

Crédits photos : Pays de la Haute Sarthe - Edition : Mars 2014



## Caractéristiques du circuit

Label « Base d'activité VTT de randonnée » de la FFCT.  
Circuit au départ Centre de Nautisme  
et de Pleine Nature.

Pour les débutants et la famille VTT-VTC.

### Histoire

Au Moyen-âge, la forêt comptait 3 étangs : le Grand Etang, l'Etang des Fontaines (aujourd'hui asséché, il laisse place à l'hippodrome), et l'Etang des Moulins (De Defays) près duquel se dressaient les moulins banaux (les gens de la baronnie étaient tenus de s'en servir moyennant une redevance). La pêche s'y pratiquait dès cette époque.

### A voir

Ce circuit permet de découvrir le site de Sillé Plage et de ses étangs. Il passe également près de l'étang des Molières (réserve halieutique).



< **Sillé Plage** : depuis le début du XX<sup>e</sup> siècle, les Silléens viennent déjeuner en bordure de ce magnifique lac de 32 hectares. C'est un lieu de convivialité où se déroulent les fêtes populaires. « Coco plage » est rebaptisée « Sillé-Plage » dans les années 1970 et est devenue une base de loisirs renommée où amis et familles viennent toujours profiter des activités ludiques et récréatives du site. « La beauté du site est indéniable, reconnue par tous et vantée par les guides touristiques » déclarait l'Etat dès 1947, qui décide alors du classement du Grand Etang et de ses rives. Cette protection est toujours en vigueur aujourd'hui.

< **L'Oppidum (ou le vieux château)** : sur les rives sauvages de l'étang, en forêt au bord du lac, subsistent les ruines silencieuses d'une seconde forteresse, l'oppidum carolingien, ancienne forteresse du IX<sup>e</sup> siècle érigée pour se protéger des invasions.

< **(Les) Molières** : en Sarthe, ce terme désigne une partie marécageuse, partie molle des lieux marécageux, où l'on risque de s'enliser. Cet endroit humide est souvent confondu avec Morlière.

Pays de la  
Haute Sarthe

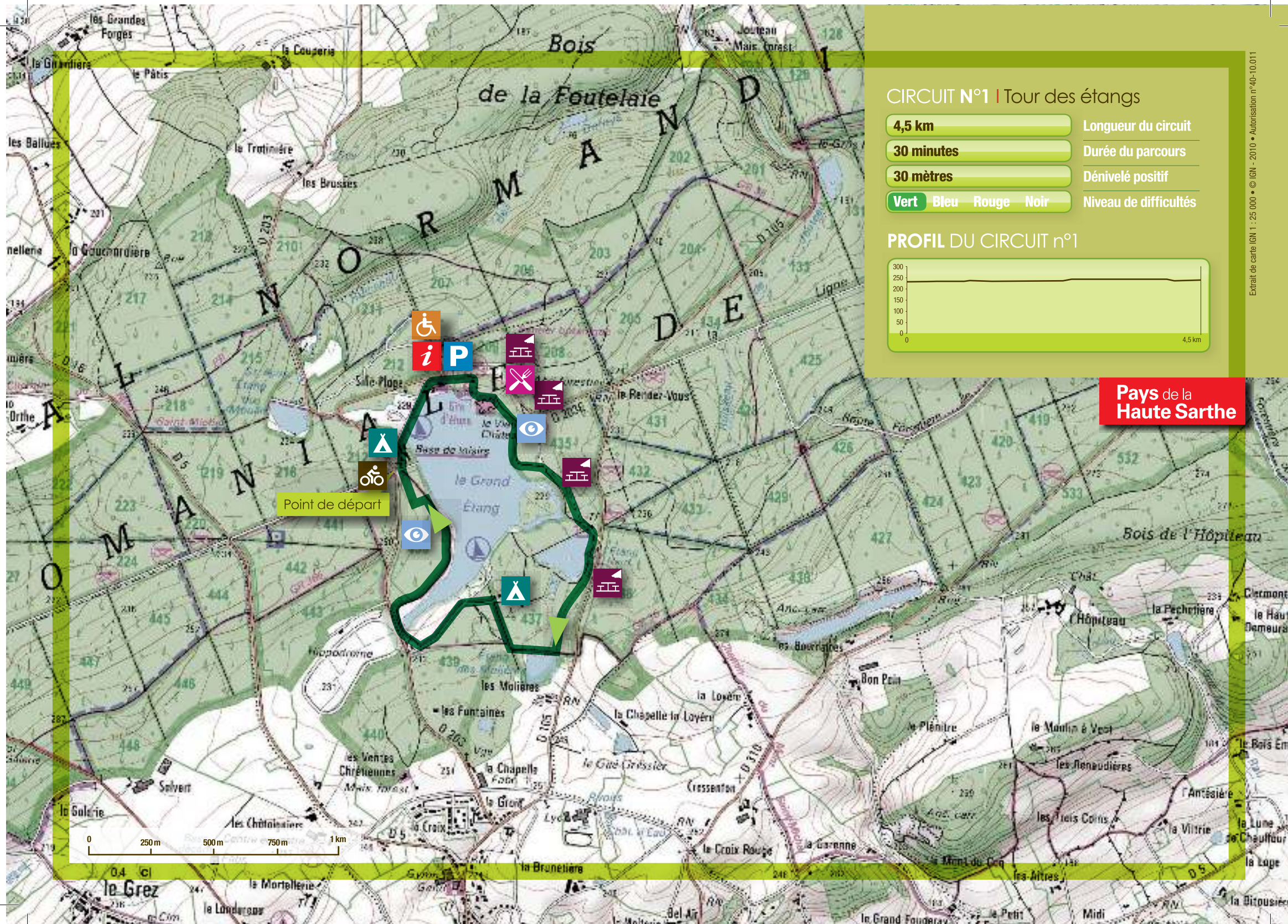
## CIRCUIT N°1 Tour des étangs

Le Pays de Sillé  
le Guillaume

Guide des randonnées VTT

HAUTEMENT  
RECOMMANDÉ

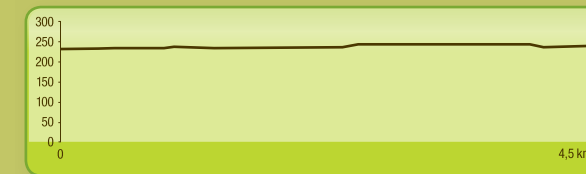




### CIRCUIT N°1 | Tour des étangs

- 4,5 km** Longueur du circuit
- 30 minutes** Durée du parcours
- 30 mètres** Dénivelé positif
- Vert** **Bleu** **Rouge** **Noir** Niveau de difficultés

### PROFIL DU CIRCUIT n°1



**Pays de la Haute Sarthe**